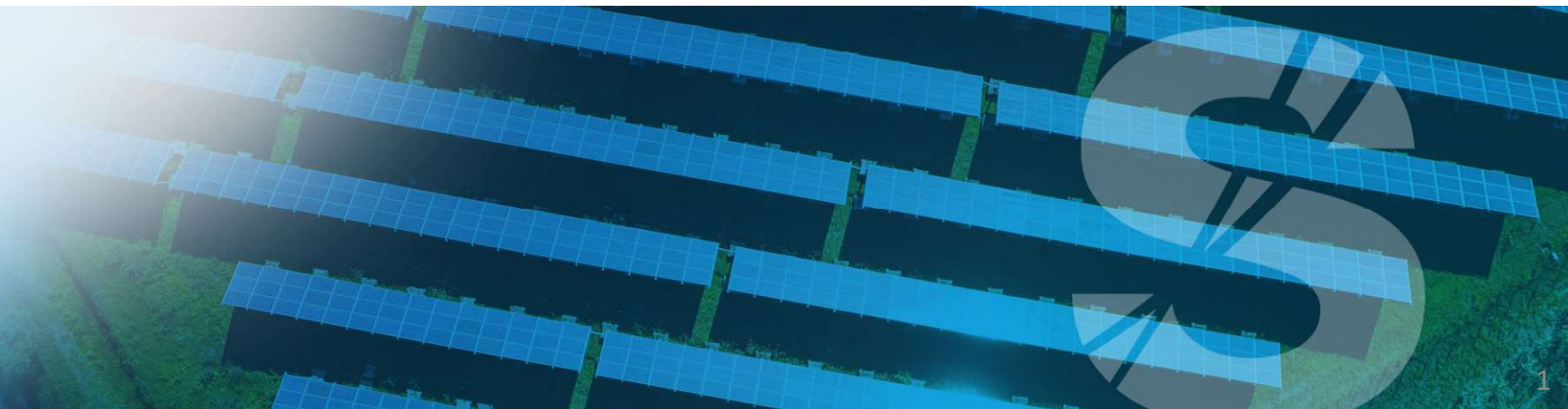


Autoconsumo residencial montaje y mantenimiento



INDICE

- TIPOS DE INSTALACIONES
 - INDIVIDUALES O COLECTICAS
 - MONOFÁSICAS Y TRIFÁSICAS
 - CON BATERÍA Y O CARGADOR DE VEHÍCULO ELÉCTRICO

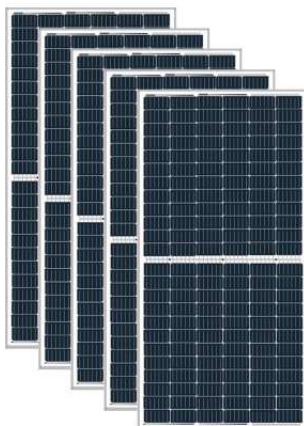
- MONTAJE
 - PLANIFICACIÓN
 - PREPARACIÓN DE LA ZONA DE SEGURIDAD
 - INSTALACIÓN
 - PUESTA EN MARCHA

- MANTENIMIENTO
 - PREDICTIVO
 - PREVENTIVO
 - CORRECTIVO

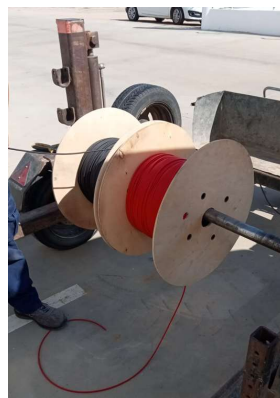
TIPOS DE INSTALACIONES

LAS INSTALACIONES DE AUTOCONSUMO PARECEN TODAS SIMILARES, EN TODAS ELLAS SE INSTALAN:

PLACAS



CABLES



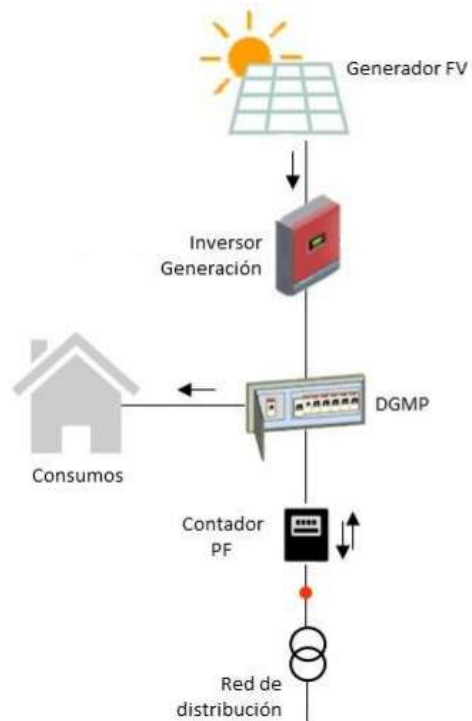
INVERSORES



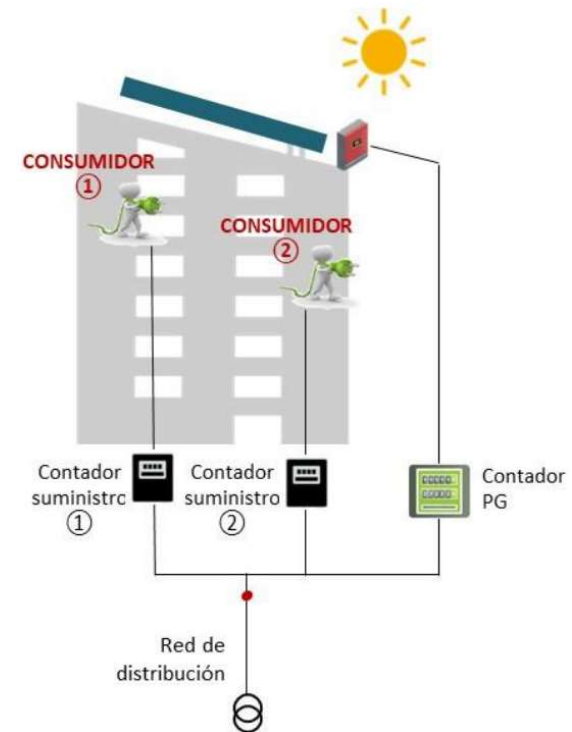
PERO TENEMOS UNA GRAN DIFERENCIA ENTRE INDIVIDUALES Y COLECTIVAS

TIPOS DE INSTALACIONES

INDIVUALES



COLECTIVAS



TIPOS DE INSTALACIONES

COLECTIVAS

INSTALACIONES EN ZONA COMPARTIDA
AJENAS A LA PROPIEDAD DE LOS USUARIOS FINALES



INDIVUALES

INSTALACIONES EN LA MISMA
PROPIEDAD DEL CLIENTE



TIPOS DE INSTALACIONES

A LA HORA DE REALIZAR EL MONTAJE SE TIENE QUE TENER EN CUENTA SI LA INSTALACIÓN EXISTENTE DEL CLIENTE ES MONOFÁSICA O TRIFÁSICA PARA MONTAR LOS EQUIPOS NECESARIOS.

MONOFÁSICA 1P+N



TRIFÁSICAS 3P+N

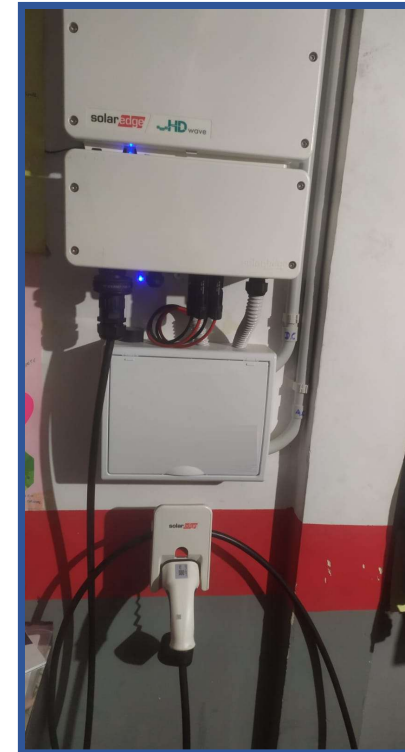


TIPOS DE INSTALACIONES

AUTOCONSUMO CON BATERÍA



AUTOCONSUMO CON CARGADOR DE VEHÍCULO ELÉCTRICO



MONTAJE

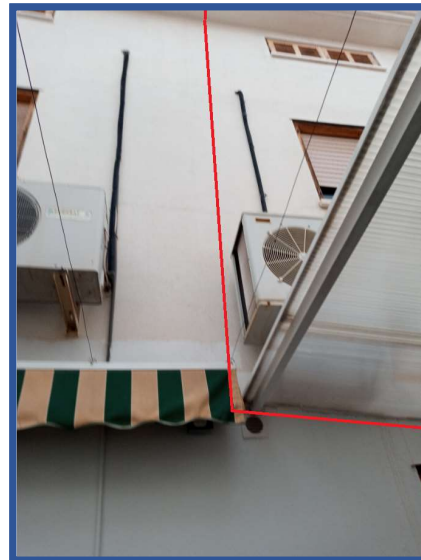
PLANIFICACIÓN

REALIZANDO UNA VISITA PREVIA AL MONTAJE SE PUEDE VALORAR DONDE SE REALIZARÁ LA INSTALACIÓN PARA PODER CREAR UN CROQUIS QUE AYUDARÁ AL INSTALADOR Y AL CLIENTE

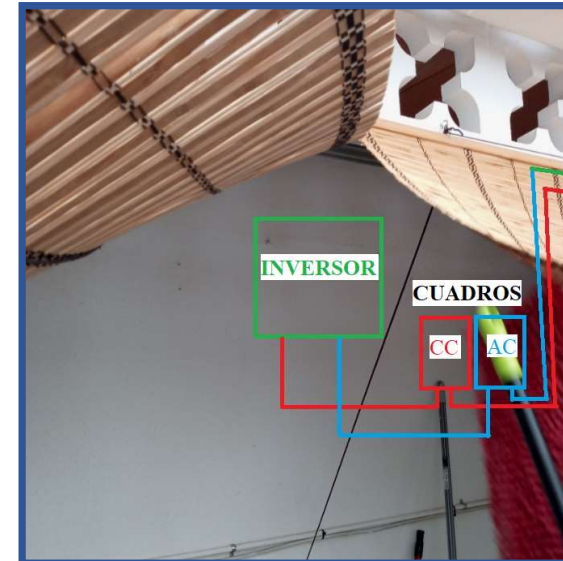
SITUACIÓN PANELES SOLARES



CANALIZACIONES



INVERSOR Y CUADROS



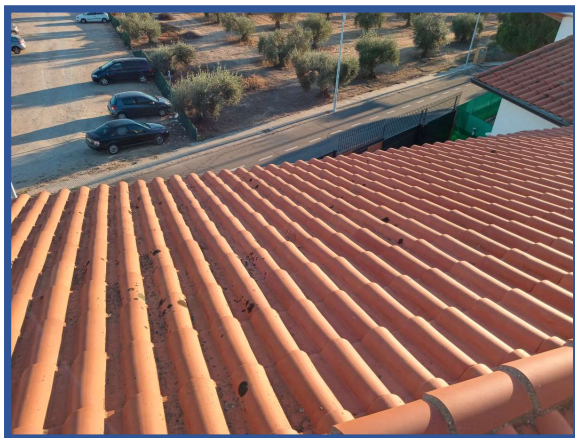
MONTAJE

PLANIFICACIÓN

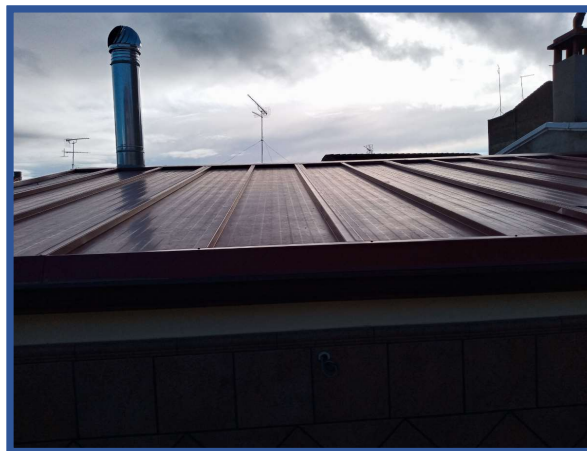
TIPO DE CUBIERTA

NOS PODEMOS ENCONTRAR CON DIFERENTES TIPOS DE CUBIERTAS, LAS MÁS COMUNES SON:

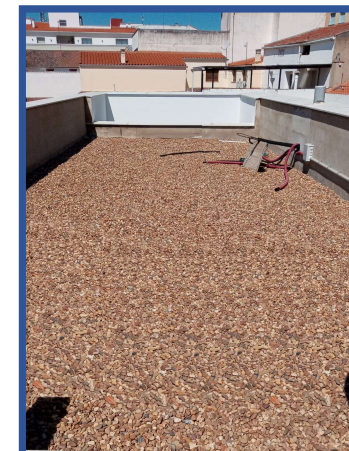
CUBIERTA DE TEJA



CUBIERTA DE CHAPA



CUBIERTA PLANA



MONTAJE

PLANIFICACIÓN

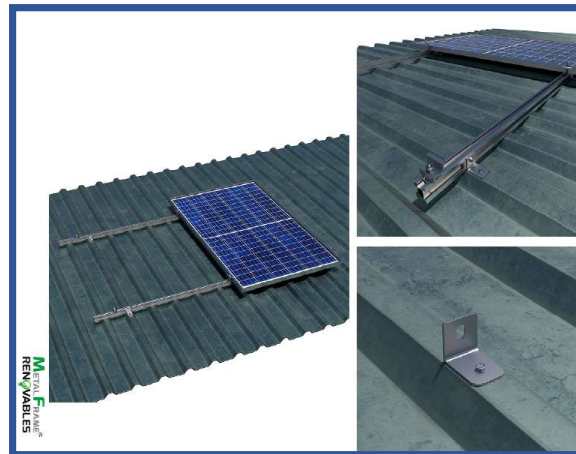
TIPO DE ESTRUCTURA

PARA CADA CUBIERTA TENEMOS DIFERENTES TIPOS DE ESTRUCTURA

CUBIERTA DE TEJA



CUBIERTA DE CHAPA



CUBIERTA PLANA



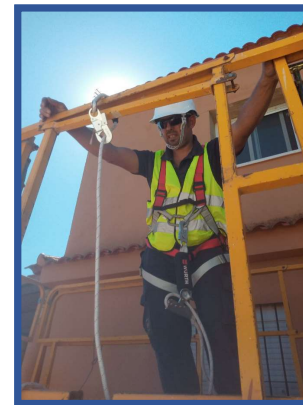
MONTAJE

PREPARACIÓN DE LA ZONA DE SEGURIDAD

ANTES DE INICIAR LA INSTALACIÓN
TENEMOS QUE DELIMITAR UNA
ZONA DE SEGURIDAD



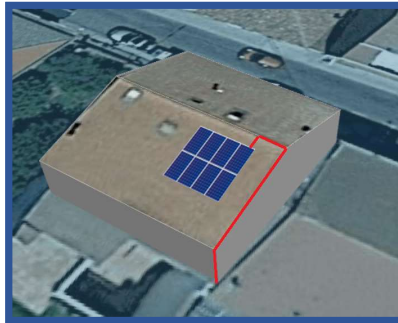
DURANTE EL MONTAJE DEBEMOS
IMPLEMENTAR MEDIDAS DE
SEGURIDAD INDIVIDUALES



MONTAJE

INSTALACIÓN

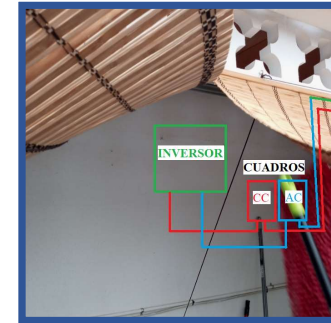
SITUACIÓN PANELES SOLARES



CANALIZACIONES



INVERSOR Y CUADROS



MONTAJE

INSTALACIÓN

PARA LLEVAR A CABO LA INSTALACIÓN:

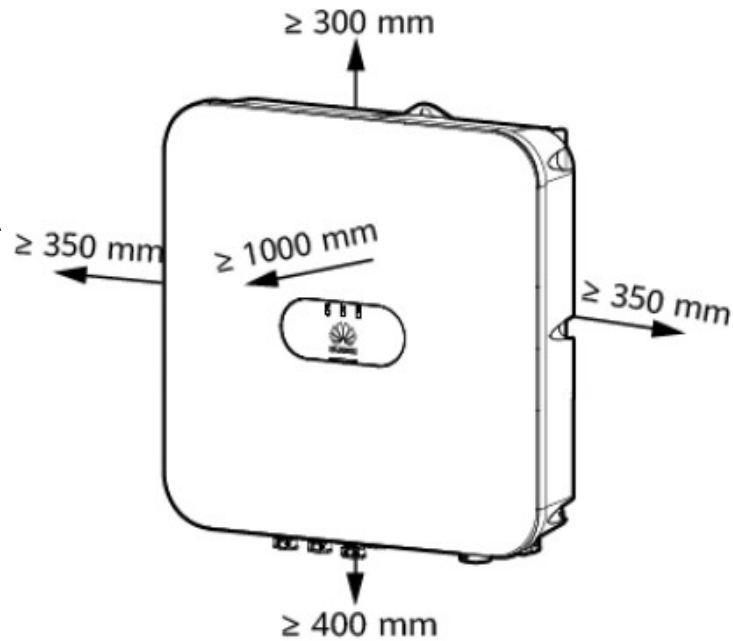
1. EMPEZAMOS POR LA DISPOSICIÓN DE LA ESTRUCTURA
2. FIJACIÓN DE LA ESTRUCTURA
3. BAJADA DE CABLEADO
4. COLOCACIÓN DEL INVERSOR
5. COLOCACIÓN DE LOS PANELES SOLARES
6. COMPROBACIÓN DE COBERTURA WIFI



MONTAJE

INSTALACIÓN

COLOCACIÓN DE INVERSORES



PARA LA INSTALACIÓN DEL INVERSOR SE TIENE QUE TENER EN CUENTA LAS MEDIDAS LIBRES DEL MANUAL DE INSTALADOR DEL INVERSOR



MONTAJE INSTALACIÓN

CUADRO DE CONTINUA

CUADROS DE ALTERNA

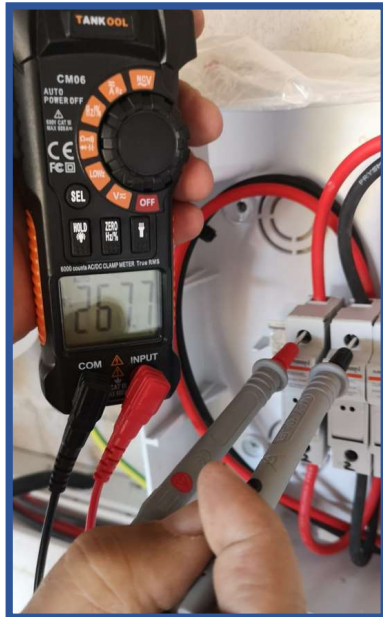


MODIFICACIÓN DEL CUADRO DEL CLIENTE

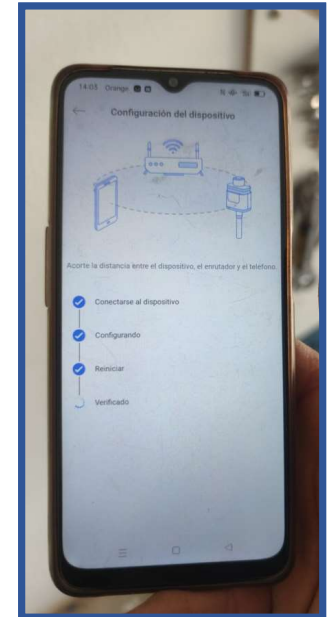
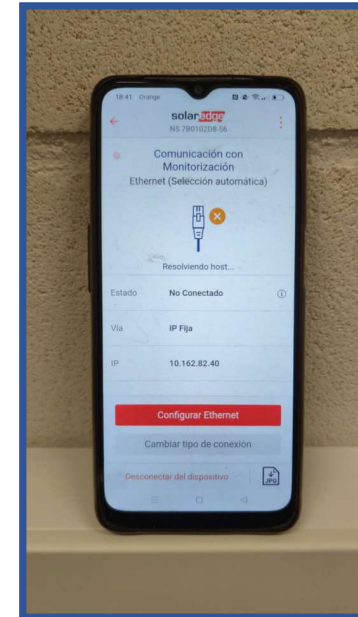
MONTAJE

PUESTA EN MARCHA

VERIFICAMOS LAS
TENSIONES EN LOS
CUADROS



VERIFICAMOS QUE LA
CONEXIÓN A
INTERNET ES
ACEPTABLE

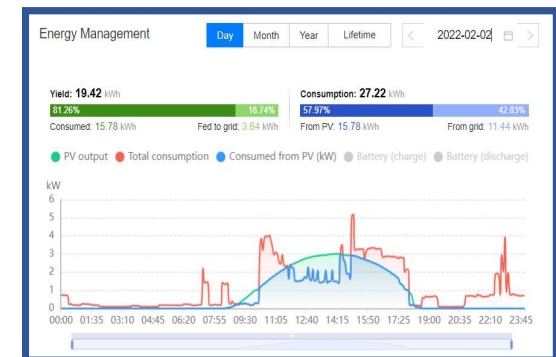
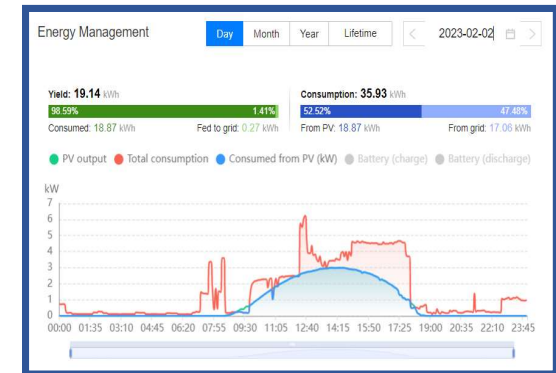


CONFIGURAMOS EL INVERSOR CON LOS PASOS DEL MANUAL

MANTENIMIENTO

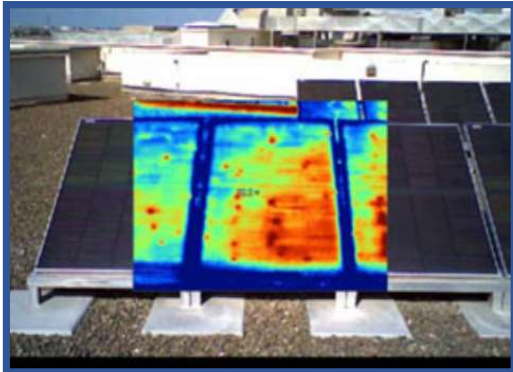
PREDICTIVO

SE COMPRUEBA QUE LA GENERACIÓN DE LAS INSTALACIONES MANTIENEN UN RENDIMIENTO SIMILAR COMPARANDO LOS RESULTADOS Y LOS PARÁMETROS QUE NOS FACILITAN LAS PLATAFORMAS DE LOS DIVERSOS FABRICANTES



MANTENIMIENTO PREVENTIVO

INSPECCIÓN VISUAL Y TERMOGRÁFICA



TOMA DE MEDIDAS Y COMPROBACIÓN DE LAS CONEXIONES



MANTENIMIENTO

CORRECTIVO

SE REALIZA UNA LIMPIEZA DE LA ZONA DE LAS PLACA Y DE LA REFRIGERACIÓN DEL INVERSOR Y SE SOLUCIONA CUALQUIER POSIBLE PROBLEMA DETECTADO



40 AÑOS
de soluciones

serena
soluciones técnicas

Autoconsumo residencial montaje y mantenimiento

 **LA SERENA**
serena
soluciones técnicas

40 AÑOS
de soluciones

 **IBERDROLA**

COLABORADOR
OFICIAL