



SIERRA DE FUENTES, CÁCERES, ESPAÑA

SUPERFICIE TOTAL PROYECTO

Área de vallado FV: 10,906 ha
Perímetro de vallado FV: 2323.03 m

CENTRO GEOGRÁFICO

Datum ETRS89 / Sistema UTM Huso 29
X=735753.9078 Y=4368633.916

LEYENDA	
	VALLADO
	AREA CATASTRAL
	ZONA IMPLANTACIÓN PARQUE FV

REFERENCIA CATASTRAL DEL PARQUE FV_ALCAUDÓN :

Término municipal: Sierra de Fuentes
Provincia: Cáceres
Polígono: 3
Parcela: 156
Referencia catastral: 10180A003001560000DR

Término municipal: Sierra de Fuentes
Provincia: Cáceres
Polígono: 3
Parcela: 3023
Referencia catastral: 10180A003030230000DY

Término municipal: Sierra de Fuentes
Provincia: Cáceres
Polígono: 3
Parcela: 162
Referencia catastral: 10180A003001620000DI

Término municipal: Sierra de Fuentes
Provincia: Cáceres
Polígono: 3
Parcela: 161
Referencia catastral: 10180A003001610000DX



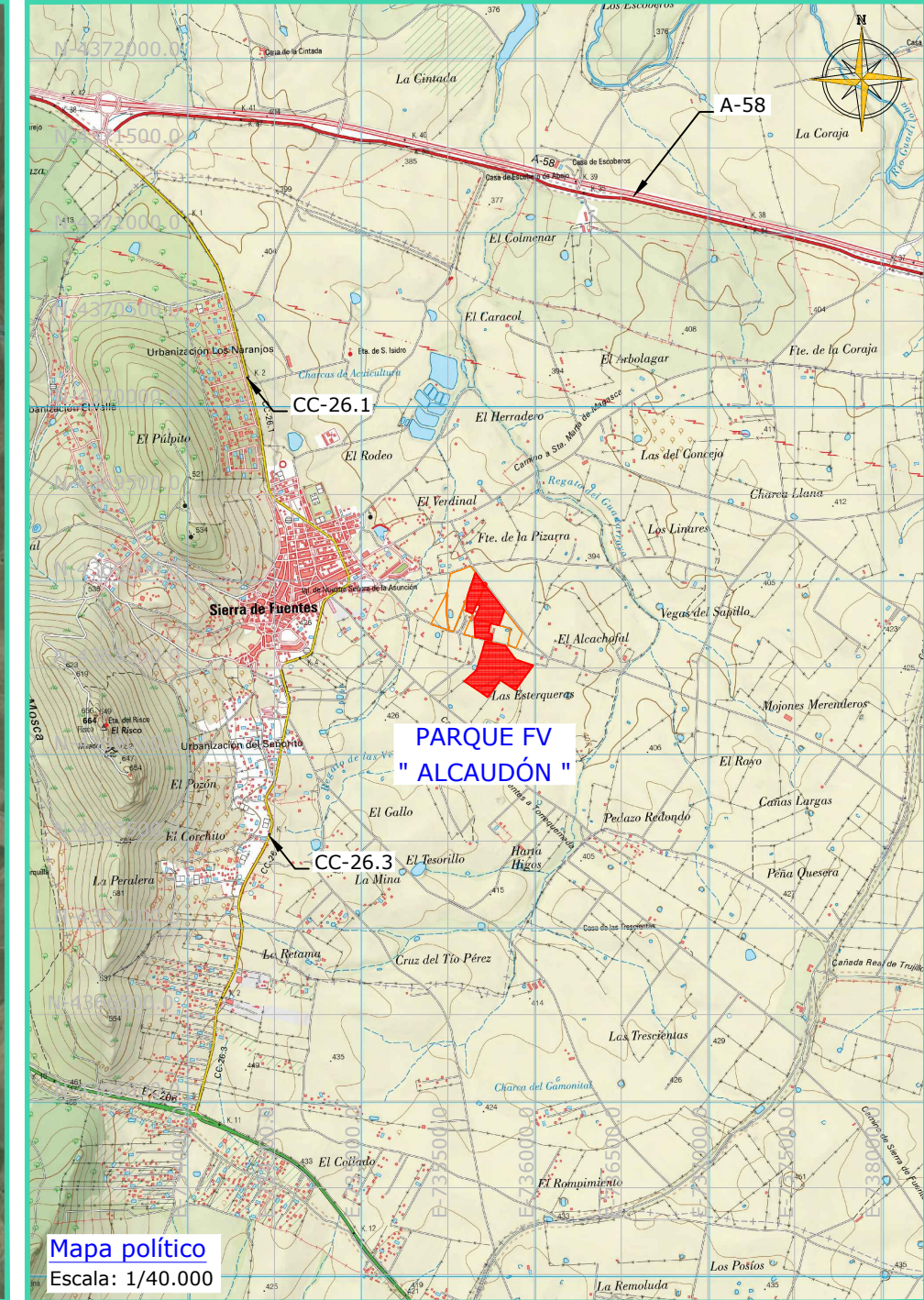
Posición Geográfica
Escala: S/E



Mapa Satélite
Escala: 1/300.000



Mapa Satélite
Escala: 1/50.000



Mapa político
Escala: 1/40.000

REV	CONCEPTO	PROYECTADO	DIBUJADO	REVISADO	APROBADO
0A	EMISIÓN INICIAL	JMJ	MFT	AMF	JBM

REV	CONCEPTO	PROYECTADO	DIBUJADO	REVISADO	APROBADO

PARQUE FOTOVOLTAICO FV ALCAUDÓN	
LOCALIZACIÓN	
SITUACIÓN: SIERRA DE FUENTES , CÁCERES, ESPAÑA	
CONTACTO:	

ingenostrum. Executing your renewable vision			
PROYECTADO	NOMBRE	FECHA	TIPO A3
DIBUJADO	JMJ	20/12/2022	ESCALA
REVISADO	MFT	21/12/2022	VARIAS
APROBADO	AMF	21/12/2022	Nº DE PLANO
	JBM	21/12/2022	GN.101-0A



SIERRA DE FUENTES, CÁCERES, ESPAÑA

Polígono 3 Parcela 162
CERRO CARNICERO.
SIERRA DE FUENTES(CÁCERES)
14.236 m2
10180A003001620000DI

LOCALIZACIÓN

SIERRA DE FUENTES, CÁCERES, ESPAÑA

CONFIGURACIÓN TOTAL

MODULO 650 Wp BIFACIAL
SINGLE AXIS HORIZONTAL 2P(Portait)
SEGUIDORES 2x14 Módulos/Seguidor,
(1 String/Seguidor) Pitch 20,00 m
SEPARACIÓN SEGUIDORES N/S: 0,50m
TILT: ±60° E/W, AZIMUTH: 0°
INVERSOR: 2.995 kVA (limitado a 1.980 kW)

PARQUE FV ALCAUDON (TOTAL)

SEGUIDORES : 148 Ud
Nº MÓDULOS : 4.144 Ud
POTENCIA PICO: 2,694 MWp
SUPERFICIE VALLADO: 10,906ha

Polígono 3 Parcela 3023
CERRO CARNICERO.
SIERRA DE FUENTES(CÁCERES)
41.588 m2
10180A003030230000DY

Polígono 3 Parcela 161
CERRO CARNICERO.
SIERRA DE FUENTES(CÁCERES)
20.291 m2
10180A003001610000DX

TM
SIERRA DE FUENTES
(CÁCERES)

CAMINO DE
PLASENZUELA

ACCESO
FV

O&M

SKID

Polígono 3 Parcela 9007
CAMINO DE PLASENZUELA.
SIERRA DE FUENTES (CÁCERES)
3.925 m2
10180A003090070000DG

ACCESO
FV

" FV ALCAUDON "

TM
SIERRA DE FUENTES
(CÁCERES)

Polígono 3 Parcela 156
CERRO DE LAS GANGAS.
SIERRA DE FUENTES(CÁCERES)
66.007 m2
10180A003001560000DR

LEYENDA

	PARCELA CATASTRAL
	VALLADO
	CAMINOS INTERNOS
	CAMINOS PÚBLICOS
	DISTANCIA SEGURIDAD
	LÍNEAS ELÉCTRICAS EXISTENTES

PLANTA LAYOUT

Escala: 1/2500

REV	CONCEPTO	PROYECTADO	DIBUJADO	REVISADO	APROBADO
0A	EMISIÓN INICIAL	JMJ	MFT	AMF	JBM

PARQUE FOTOVOLTAICO FV ALCAUDON

LAYOUT GENERAL

SITUACIÓN SIERRA DE FUENTES, CACERES, ESPAÑA

CONTACTO:

ingenostrum.

Executing your renewable vision

PROYECTADO	NOMBRE	FECHA	TIPO A3
JMJ	JMJ	20/12/2022	ESCALA
DIBUJADO	MFT	21/12/2022	1:2500
REVISADO	AMF	21/12/2022	Nº DE PLANO
APROBADO	JBM	21/12/2022	GN.102-0A

INGENOSTRUM, S.L. - Avda. de la Constitución, 34-1 01. 41001 Sevilla- Registro Mercantil de Sevilla, Tomo 5132, Folio 140, Hoja SE-83852, Inscripción 1ª. C.I.F. B-91828273. ESTE PLANO Y LA INFORMACIÓN QUE SE DESARROLLA EN EL SON PROPIEDAD INTELECTUAL DE INGENOSTRUM S.L. QUEDA TERMINANTEMENTE PROHIBIDA LA REPRODUCCIÓN TOTAL O PARCIAL DEL MISMO O LA CESIÓN A TERCEROS SIN LA AUTORIZACIÓN DE INGENOSTRUM S.L. ARCHIVO: SP.1M42.2.D.GN.302-0A

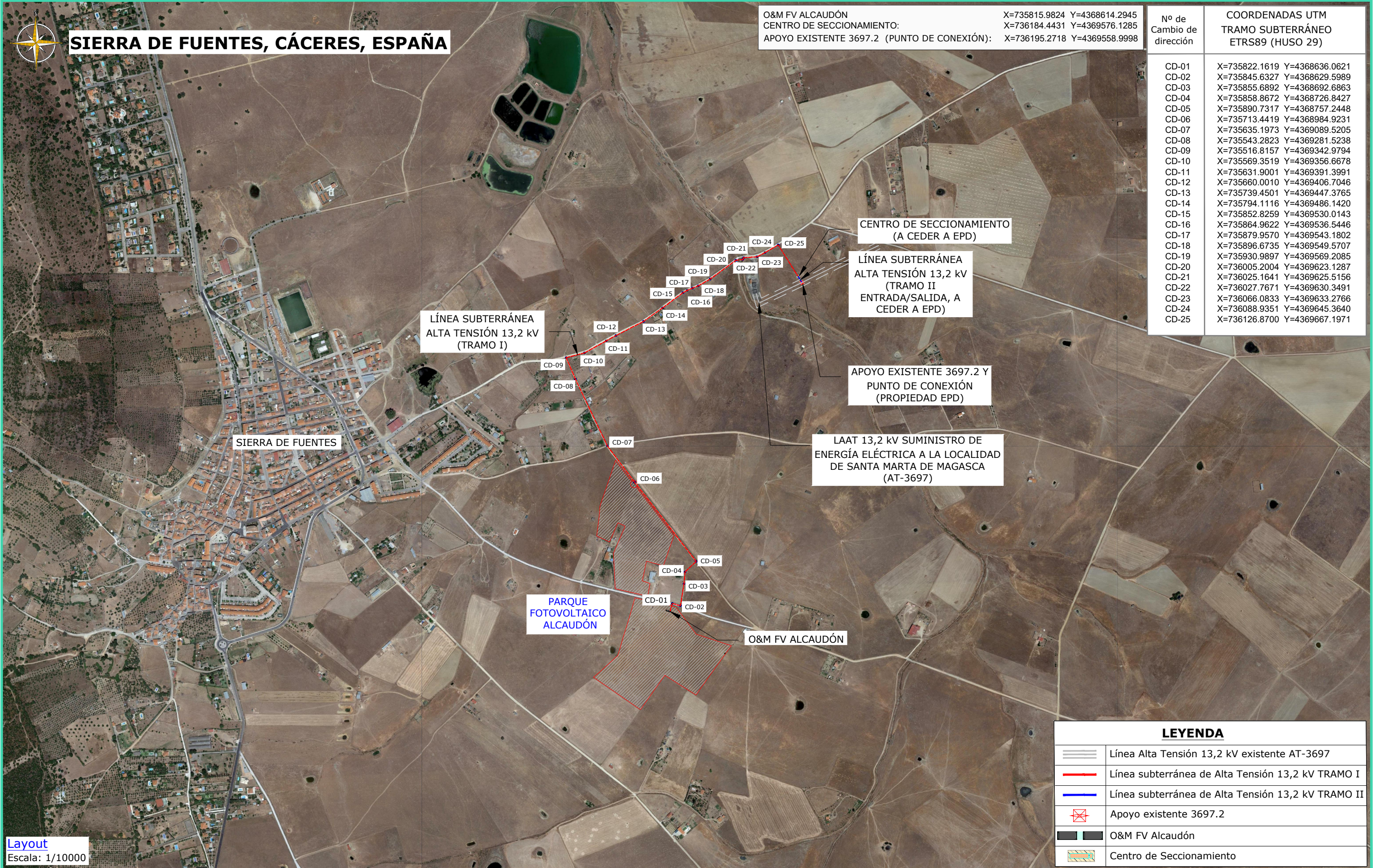


SIERRA DE FUENTES, CÁCERES, ESPAÑA

O&M FV ALCAUDÓN
 CENTRO DE SECCIONAMIENTO:
 APOYO EXISTENTE 3697.2 (PUNTO DE CONEXIÓN):

X=735815.9824 Y=4368614.2945
 X=736184.4431 Y=4369576.1285
 X=736195.2718 Y=4369558.9998

Nº de Cambio de dirección	COORDENADAS UTM TRAMO SUBTERRÁNEO ETRS89 (HUSO 29)
CD-01	X=735822.1619 Y=4368636.0621
CD-02	X=735845.6327 Y=4368629.5989
CD-03	X=735855.6892 Y=4368692.6863
CD-04	X=735858.8672 Y=4368726.8427
CD-05	X=735890.7317 Y=4368757.2448
CD-06	X=735713.4419 Y=4368984.9231
CD-07	X=735635.1973 Y=4369089.5205
CD-08	X=735543.2823 Y=4369281.5238
CD-09	X=735516.8157 Y=4369342.9794
CD-10	X=735569.3519 Y=4369356.6678
CD-11	X=735631.9001 Y=4369391.3991
CD-12	X=735660.0010 Y=4369406.7046
CD-13	X=735739.4501 Y=4369447.3765
CD-14	X=735794.1116 Y=4369486.1420
CD-15	X=735852.8259 Y=4369530.0143
CD-16	X=735864.9622 Y=4369536.5446
CD-17	X=735879.9570 Y=4369543.1802
CD-18	X=735896.6735 Y=4369549.5707
CD-19	X=735930.9897 Y=4369569.2085
CD-20	X=736005.2004 Y=4369623.1287
CD-21	X=736025.1641 Y=4369625.5156
CD-22	X=736027.7671 Y=4369630.3491
CD-23	X=736066.0833 Y=4369633.2766
CD-24	X=736088.9351 Y=4369645.3640
CD-25	X=736126.8700 Y=4369667.1971



Layout
 Escala: 1/10000

LEYENDA	
	Línea Alta Tensión 13,2 kV existente AT-3697
	Línea subterránea de Alta Tensión 13,2 kV TRAMO I
	Línea subterránea de Alta Tensión 13,2 kV TRAMO II
	Apoyo existente 3697.2
	O&M FV Alcaudón
	Centro de Seccionamiento

REV	CONCEPTO	PROYECTADO	DIBUJADO	REVISADO	APROBADO
0A	EMISIÓN INICIAL	JMJ	ASD	CMF	JBM

REV	CONCEPTO	PROYECTADO	DIBUJADO	REVISADO	APROBADO

LÍNEA SUBTERRÁNEA DE ALTA TENSIÓN 13,2 kV
 O&M ALCAUDÓN - APOYO EXISTENTE 3697.2

LAYOUT

SITUACIÓN: SIERRA DE FUENTES, CÁCERES (ESPAÑA)

CONTACTO:

ingenostrum.
 Executing your renewable vision

PROYECTADO	NOMBRE	FECHA	TIPO A3
JMJ	JMJ	27/12/2022	ESCALA
ASD	ASD	27/12/2022	1/10000
CMF	CMF	27/12/2022	Nº DE PLANO
JBM	JBM	27/12/2022	GN.302-0A